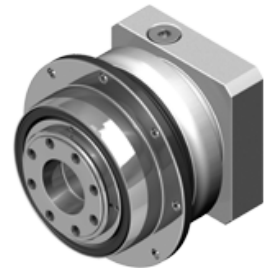


AH serie

Overview



- Heavy Duty tandwielkast
- Zwart gelakte stalen behuizing, aluminium motor adapterplaat
- Stalen uitgaande as, flens ISO 9409
- Schuine vertanding
- Nominale koppels:
 - T_{2N} : 24 Nm – 10.915 Nm
- Overbrengverhouding
 - 1-traps : 4 / 5 / 7 / 10
 - 2-traps : 16 / 20 / 21 / 25 / 28 / 31 / 35 / 40 / 46 / 50 / 61 / 70 / 91 / 100
- Spelingarm
 - 1-traps : ≤ 1 arcmin (bouwgrootte 064 ≤ 2 arcmin)
 - 2-traps : ≤ 2 arcmin (bouwgrootte 064 ≤ 3 arcmin)
- Hoog rendement
 - 1-traps : $\geq 97\%$
 - 2-traps : $\geq 94\%$
- Eenvoudige montage
- Laag geluidsniveau
- Zeer compacte bouw
- Bouwgrootte: AH064 / AH090 / AH110 / AH140 / AH200 / AH255 / AH285 / AH355 / AH450

Specifications

Inertia

Sizes