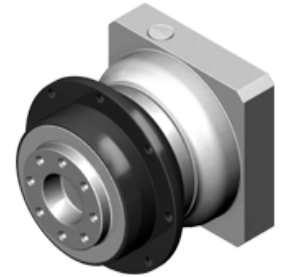


# PD serie

## Overview



- Zwart gelakt stalen behuizing, stalen uitgaande flens en aluminium motor adapterplaat
- Stalen uitgaande as, flens ISO 9409
- Rechte vertanding
- Nominale koppels:
  - $T_{2N}$  : 10 Nm – 232 Nm
- Overbrengverhouding
  - 1-traps : 3 / 4 / 5 / 7 / 10
  - 2-traps : 15 / 16 / 20 / 25 / 30 / 35 / 40 / 50 / 70 / 100
- Spelingarm
  - 1-traps :  $\leq 6 \sim 8$  arcmin
  - 2-traps :  $\leq 8 \sim 10$  arcmin
- Hoog rendement
  - 1-traps :  $\geq 97\%$
  - 2-traps :  $\geq 94\%$
- Eenvoudige montage
- Compacte bouw
- Bouwgrootte: PD 053 / PD 064 / PD 090 / PD 110

# Specifications

Inertia

# Sizes