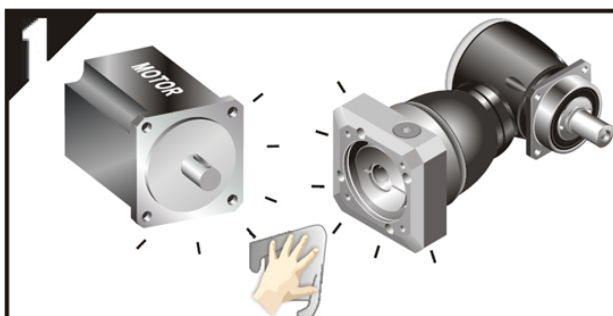
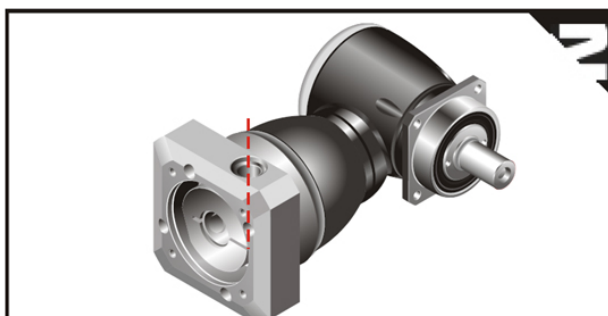




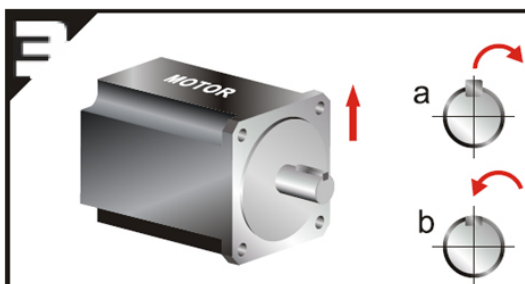
MOTOR AANBOUW INSTRUCTIE



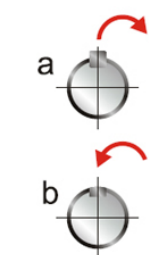
1 Bouwgrootte van motor en reductor controleren, alle montagevlakken vetvrij reinigen



2 Beschermbout verwijderen en klembout juist positioneren

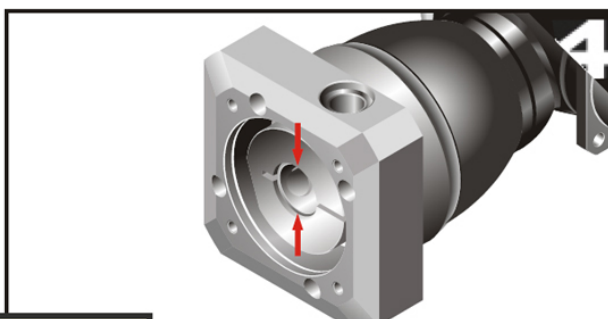
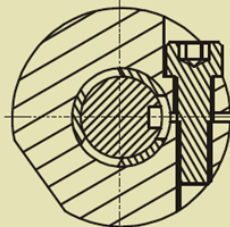


3 a Spie van motor as verwijderen
b Indien nodig een balancer blind spie plaatsen

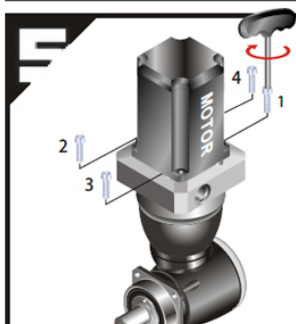


Correcte Montage

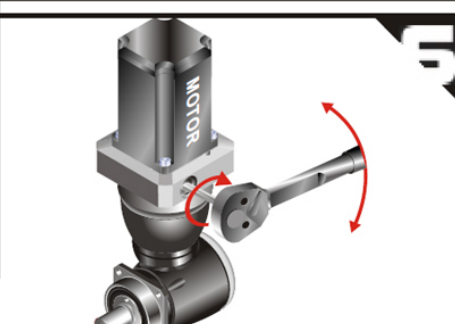
Plaats de vlakke zijde of spiebaan van de aandrijvende as loodrecht op de klembout. Zie afbeelding hieronder



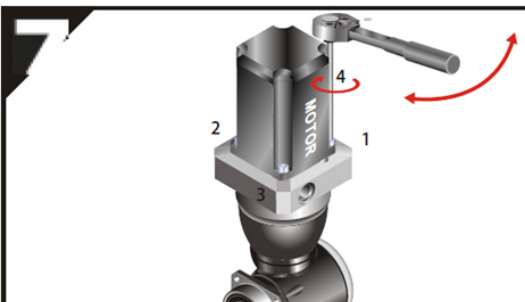
4 Motor as diameter controleren en indien nodig een bushing plaatsen



5 In verticale positie monteren. Motorbouten (incl. sluitringen) in volgorde 1 - 4 aandraaien tot 5 % van het voorgeschreven koppel (zie tabel 1).



6 Trek de klembout aan met een momentsleutel tot het voorgeschreven koppel (zie tabel 2)



7 Trek de motorbouten aan met een momentsleutel in volgorde 1 - 4 tot het voorgeschreven koppel (zie tabel 1)



8 Beschermbout terug plaatsen en vastdraaien

**MOTOR AANBOUW INSTRUCTIE****Tabel 1** Aanbevolen aanhaalkoppels voor de motor bevestigingsbouten

Boutgrootte	Sleutelwijdte	kwaliteitsklasse 8.8 Aanhaalkoppel		kwaliteitsklasse 10.9 Aanhaalkoppel		kwaliteitsklasse 12.9 Aanhaalkoppel	
	[mm]	[Nm]	[In-lbs]	[Nm]	[In-lbs]	[Nm]	[In-lbs]
M3 x 0.5P	2.5	1.3	12	1.8	16	2.1	19
M4 x 0.7P	3	3	27	4.1	37	4.9	44
M5 x 0.8P	4	6.1	55	8.2	73	9.8	87
M6 x 1P	5	11	98	14	124	17	151
M8 x 1.25P	6	25	222	34	302	41	364
M10 x 1.5P	8	49	434	67	594	80	709
M12 x 1.75P	10	85	753	116	1028	139	1232
M14 x 2P	12	137	1214	186	1648	223	1976
M16 x 2P	14	210	1860	286	2534	343	3038

Tabel 2 Aanbevolen aanhaalkoppels voor de motor as klembout

Boutgrootte	[mm]	M5 x 0,8P	M6 x 1P	M8 x 1,25P	M10 x 1,5P	M12 x 1,75P	M16 x 2P
Sleutelwijdte	[mm]	4	5	6	8	10	14
Aanhaal koppel	[Nm]	9,8	17	41	80	139	343
	[In-lbs]	87	151	364	709	1232	3038

Model	KF060		KF075		KF100		KF140		KF180		KF210		KF240	
	KH064		KH090		KH110		KH140		KH200		KH255		KH285	
Ø (C3)	1-st	2-st	1-st	2-st	1-st	2-st	1-st	2-st	1-st	2-st	1-st	2-st	1-st	2-st
8	M5	M5	-	M5	-	-	-	-	-	-	-	-	-	-
11	M5	M5	M5	M5	-	-	-	-	-	-	-	-	-	-
14	M5	M5	M6	M5	-	M6	-	-	-	-	-	-	-	-
19	M6	-	M6	M6	M8	M6	-	M8	-	-	-	-	-	-
24	-	-	M10	-	M10	M10	M10	M10	-	M10	-	-	-	-
28	-	-	-	-	M10	-	M10	M10	-	M10	-	-	-	-
32	-	-	-	-	M10	-	M10	M10	M10	M10	-	M10	-	-
35	-	-	-	-	M12	-	M12	M12	M12	M12	M12	M12	M12	M12
38	-	-	-	-	M12	-	M12	M12	M12	M12	M12	M12	M12	M12
42	-	-	-	-	-	-	M12	-	M12	M12	M12	M12	M12	M12
48	-	-	-	-	-	-	M16	-	M16	M16	M16	M16	M16	M16
55	-	-	-	-	-	-	-	-	-	-	M16	-	M16	-
60	-	-	-	-	-	-	-	-	-	-	-	-	M16	-

Opmerking: De aanhaalkoppels mogen tot 20% hoger zijn dan de hierboven aangegeven waarden

Apex Dynamics bv
Churchillaan 101
NL-5705 BK Helmond
The Netherlands

Tel. : +31 (0)492 509 995
Fax : +31 (0)492 509 997
E-mail : sales@apexdyna.nl

Voor meer informatie, bezoek onze website: www.apexdyna.nl

High Precision Gearboxes