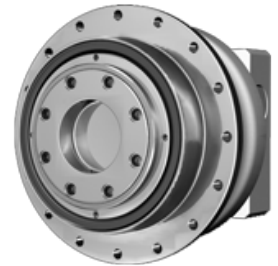


# AP serie

## Overzicht



- Heavy Duty tandwielkast
- Zwart gelakte stalen en aluminium behuizing, aluminium motor adapterplaat
- Stalen uitgaande as, flens ISO 9409
- Schuine vertanding
- Nominale koppels:
  - $T_{2N}$  : 95 Nm – 13.875 Nm
- Overbrengverhouding
  - 1-traps : 4 / 5,5
  - 2-traps : 16 / 20 / 22 / 27.5 / 28 / 38,5 / 40 / 55
  - 3-traps : 64 / 88 / 100 / 110 / 140 / 154 / 160 / 200 / 220 / 280 / 400
- Spelingarm
  - 1-traps :  $\leq 1$  arcmin
  - 2-traps :  $\leq 2$  arcmin
  - 3-traps :  $\leq 2$  arcmin
- Hoog rendement
  - 1-traps :  $\geq 97\%$
  - 2-traps :  $\geq 94\%$
  - 3-traps :  $\geq 92\%$
- Eenvoudige montage
- Laag geluidsniveau
- Compacte bouw
- Bouwgrootte: AP090 / AP110 / AP140 / AP200 / AP255 / AP285 / AP355 / AP450

# Specificaties

Bouwgrootte	trap	Ratio <sup>1</sup>	AP090	AP110	AP140	AP200	AP225	AP285	AP355	AP450	
Nominaal uitgangskoppel $T_{2N}$	1	4	205	460	790	1,700	2,580	4,875	-	-	
		5.5	200	370	645	1,430	2,175	4,060	-	-	
	2	16	255	470	800	1,730	2,625	4,955	-	-	
		20	255	470	805	1,735	2,630	4,965	-	-	
		22	200	375	650	1,445	2,200	4,100	6,995	13,810	
		27.5	200	375	655	1,445	2,200	4,105	7,000	13,825	
		28	250	470	805	1,735	2,635	4,970	-	-	
		38.5	200	375	655	1,450	2,200	4,110	7,010	13,845	
		40	95	225	650	1,610	2,640	4,980	-	-	
		55	130	315	655	1,450	2,205	4,110	7,020	13,855	
		3	64	260	470	805	1,740	2,640	4,985	-	-
			88	200	380	655	1,450	2,205	4,115	7,025	13,865
	100		260	470	805	1,745	2,645	4,990	-	-	
	110		200	380	655	1,450	2,205	4,115	7,025	13,870	
	140		260	470	810	1,745	2,645	4,990	-	-	
	154		200	380	655	1,450	2,205	4,120	7,030	13,875	
	160		210	385	810	1,745	2,645	4,990	-	-	
	200		260	475	810	1,745	2,645	4,990	-	-	
	220		200	380	655	1,450	2,205	4,120	7,030	13,875	
	280		260	475	810	1,745	2,645	4,990	-	-	
400	95	225	650	1,610	2,645	4,995	-	-			
Noodstop koppel $T_{2NOT}$	Nm	1,2,3	4~400				3 keer $T_{2N}$				
Max. Acceleratie koppel $T_{2B}$	Nm	1,2,3	4~400				1,5 keer $T_{2N}$				
Nullast koppel <sup>(4)</sup>	NM	1	4~5.5	1.5	2.5	7.1	14	22	28	-	-
		2	16~55	0.6	1.1	3.7	8	12	18	17	26
		3	64~400	0.35	0.7	1.6	4	4.5	6.5	6	12
Verdraaispeling <sup>(3)</sup>	arcmin	1	4~5.5				≤1				
		2,3	16~400				≤2				
Torsie stijfheid	Nm/arcmin	1,2,3	4~400	42	95	205	650	1,200	1,800	2,850	5,700
Nominaal Ingangssnelheid $N_{1N}$	rpm	1	4~5.5	3,600	3,600	3,000	2,700	2,400	2,100	-	-
		2	16~55	4,600	4,600	4,000	3,700	3,400	3,100	2,500	2,000
		3	64~400	5,000	5,000	4,600	4,000	3,700	3,400	3,100	2,500
Max. Ingangssnelheid $N_{1B}$	rpm	1	4~5.5	6,000	6,000	5,000	4,500	4,000	3,500	-	-
		2	16~55	7,000	7,000	6,000	5,500	5,000	4,500	4,000	3,500
		3	64~400	7,000	7,000	7,000	6,000	5,500	5,000	4,500	4,000
Max. axiale last $F_a^{(4)}$	N	1,2,3	4~400	2,220	4,070	8,530	17,000	26,900	39,200	101,500	143,700
Max. Kiepmoment $F_{2k}^{(4)}$	Nm	1,2,3	4~400	280	480	1,310	3,530	5,920	9,230	29,100	63,300
Service Life <sup>(5)</sup>	hr	1,2,3	4~400				20,000				
Bedrijfstemperatuur	°C	1,2,3	4~400				-10°C~ 90° C				
Beschermingsklasse		1,2,3	4~400				IP65				
Smeermiddel		1,2,3	4~400				synthetisch tandwiel smeermiddel				
Montage positie		1,2,3	4~400				alle richtingen				

Geluidsniveau <sup>(6)</sup>	dB(A)	1	4-5.5	≤59	≤64	≤66	≤66	≤68	≤68	-	-
		2	16-55	≤60	≤62	≤64	≤66	≤67	≤67	≤68	≤70
		3	64-400	≤60	≤62	≤64	≤66	≤66	≤67	≤67	≤68
Rendement	%	1	4-5.5					≥97%			
		2	16-55					≥94%			
		3	64-400					≥92%			

(1) Overbrengverhouding (ratio) (  $i = N_{in} / N_{out}$  )

(2) Deze waarden zijn gemeten bij een reductor met ratio=5.5 (1-traps), ratio=55 (2-traps) of ratio=400 (3-traps) bij 3.000 rpm zonder last

(3) Verdraaispeling is gemeten bij 2% van het Nominaal uitgangskoppel  $T_{2N}$

(4) Uitgeoefend op het midden van de as @ 100 rpm

(5) Voor continue bedrijf (S1), service life is  $\leq 10.000$  uur

(6) Deze waarden zijn gemeten bij een reductor met ratio=5.5 (1-traps), ratio=55 (2-traps) of ratio=400 (3-traps) bij 3.000 rpm zonder last

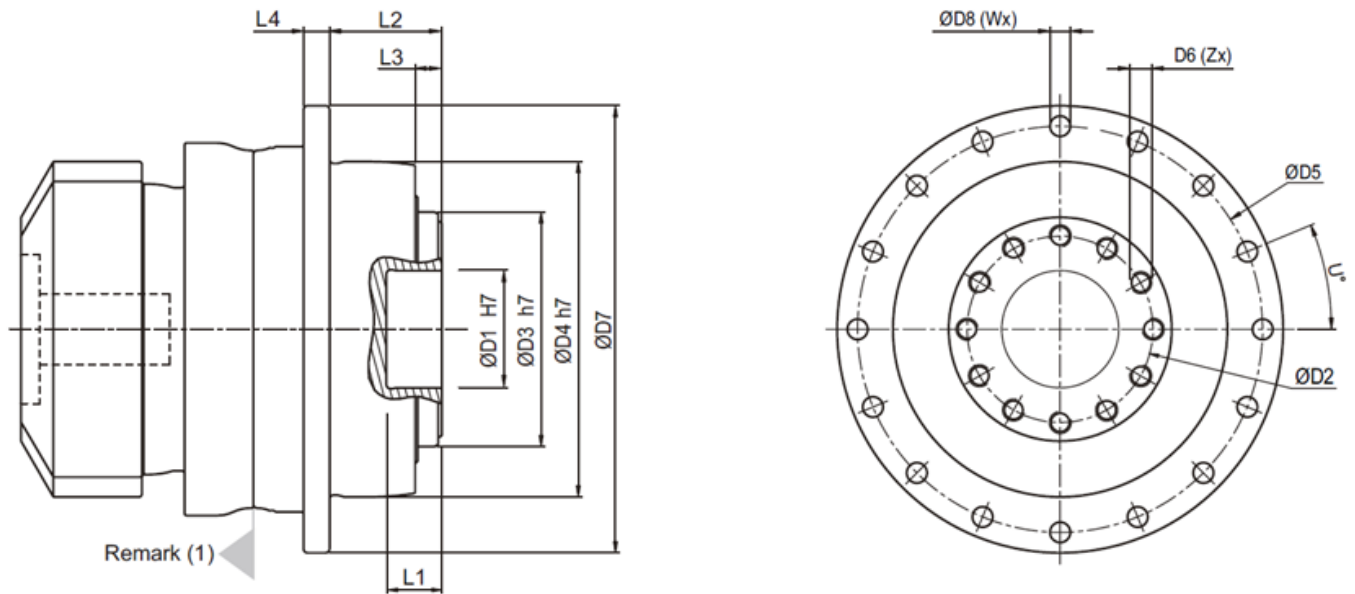
Bij lager en/of hoger rpm kunnen de geluidsniveaus 3 tot 5 dB hoger zijn

# Massatraagheid

Bouwgrootte		AP090			AP110			AP140			AP200			AP255			AP285			AP355		AP450	
Ø <sup>(A)</sup>	trap	1	2	3	1	2	3	1	2	3	1	2	3	1	2	3	1	2	3	2	3	2	3
11		-	-	0.16																			
14		0.42	0.21	0.19	-	-	0.21	-	-	-	-	-	-	-	-	-	-	-	-	-	-	-	-
19		0.66	0.60	-	1.84	0.66	0.60	-	-	0.66	-	-	-	-	-	-	-	-	-	-	-	-	-
24		3.94	-	-	4.11	3.94	-	4.61	4.11	3.94	-	-	4.11	-	-	-	-	-	-	-	-	-	-
28		-	-	-	5.48	-	-	6.14	5.48	-	-	-	5.48	-	-	6.14	-	-	-	-	-	-	-
32	kg.cm <sup>2</sup>	-	-	-	7.36	-	-	8.17	7.36	-	-	-	8.17	7.36	-	8.17	-	-	-	-	-	-	-
35		-	-	-	14.04	-	-	15.54	14.04	-	17.75	15.54	14.04	-	17.75	15.54	-	-	17.75	-	-	-	-
38		-	-	-	16.71	-	-	18.19	16.71	-	20.17	18.19	16.71	-	20.17	18.19	-	23.66	20.17	-	20.17	-	23.66
42		-	-	-	-	-	-	23.20	-	-	25.4	23.2	-	28.88	25.40	-	-	28.88	25.4	28.79	25.40	-	28.95
48		-	-	-	-	-	-	52.42	-	-	55.18	52.42	-	58.64	55.18	-	69.78	58.64	55.18	92.76	55.18	106.06	58.64
55		-	-	-	-	-	-	-	-	-	-	-	-	92.48	-	-	104.22	92.48	-	105.41	-	118.67	-
60		-	-	-	-	-	-	-	-	-	-	-	-	-	-	-	127.69	-	-	-	-	127.37	-

(A) Ø Ingaande as diameter

# Afmetingen



	Ap090	AP110	AP140	AP200	AP255	AP285	AP355	AP450
D1 H7	31.5	40	50	80	100	100	120	155
D2	50	63	80	125	140	160	200	250
D3 h7	63	80	100	160	180	200	250	315
D4 h7	90	110	140	200	255	285	355	450
D5	109	135	168	233	280	310	385	490
D6 x Pitch x Deep	M6x1Px11M8x1.25Px12M8x1.25Px15M10x1.5x20M16x2Px25M24x3Px37M24x3Px32M30x3.5Px40							
D7	120	147	180	249.5	302	332	415	530
D8	5.5	5.5	6.6	9	13.5	13.5	17.5	22
L1	15	15	15	16	16	16	35	24
L2	30	29	38	50	66	75	80	85
L3	7	7	7.5	8.5	13.5	16.5	20	20
L4	7	8	10	12	18	20	45	60
X in degree	30	30	22.5	22.5	24	26	22.5	30
Y in degree	30	30	22.5	22.5	24	26	22.5	30
Z	12	12	16	16	12	12	16	12
U in degree	22.5	22.5	15	15	11.25	11.25	15	15
W	16	16	24	24	32	32	24	24

(1) Afmetingen zijn motor afhankelijk, neem contact op met Apex Dynamics voor details.