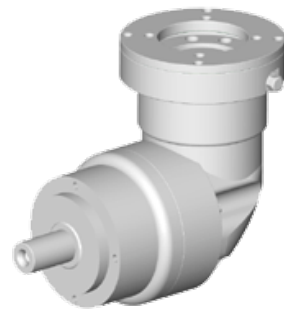


# AERS serie

## Overzicht

- Speciaal ontworpen voor continue bedrijf (S1) of cyclisch bedrijf (S5)
- Roestvast stalen behuizing en motor adapterplaat
- Roestvast stalen uitgaande as met spie
- Standaard uitgevoerd met Food Grade smeermiddel
- Schuine vertanding
- Nominale koppels:
  - $T_{2N}$  : 9 Nm – 325 Nm
- Overbrengverhouding
  - 1-traps : 3 / 4 / 5 / 6 / 7 / 8 / 9 / 10 / 14 / 20
  - 2-traps : 15 / 20 / 25 / 30 / 35 / 40 / 45 / 50 / 60 / 70 / 80 / 90 / 100 / 120 / 140 / 160 / 180 / 200
  - \* Alleen de AERS050S 2-traps biedt 15 en 20 optie.
- Spelingarm
  - 1-traps :  $\leq 10$  arcmin
  - 2-traps :  $\leq 14$  arcmin
- Hoog rendement
  - 1-traps :  $\geq 95\%$
  - 2-traps :  $\geq 92\%$
- Eenvoudige montage
- Laag geluidsniveau
- Compacte bouw
- Bouwgrootte: AER050S / AER070S / AER090S / AER120S / AER155S



# Specificaties

Bouwgrootte		Trap Ratio <sup>1</sup> AER050SAER070SAER090SAER120SAER155S						
Nominaal uitgangskoppel $T_{2N}$ Nm	1	3	9	36	90	195	342	
		4	12	48	120	260	520	
		5	15	60	150	325	650	
		6	18	55	150	310	600	
		7	19	50	140	300	550	
		8	17	45	120	260	500	
		9	14	60	150	325	650	
		10	14	40	100	230	450	
		14	-	42	140	300	550	
		20	-	40	100	230	450	
	2	15	14	-	-	-	-	
		20	14	-	-	-	-	
		25	15	60	150	325	650	
		30	20	55	150	310	600	
		35	19	50	140	300	550	
		40	17	45	120	260	500	
		45	14	40	100	230	450	
		50	14	60	100	230	650	
		60	20	55	150	310	600	
		70	19	50	140	300	550	
		80	17	45	120	260	500	
		90	14	40	100	230	450	
		100	14	40	100	230	450	
		120	-	-	150	310	600	
		140	-	-	140	300	550	
		160	-	-	120	260	550	
180	-	-	100	230	450			
200	-	-	100	230	450			
Max. koppel $T_{2B}$	Nm	1,2	3~200	60% van het Noodstop koppel $T_{2NOT}$				
Noodstop koppel $T_{2NOT}$	Nm	1,2	3~200	3 keer Nominaal koppel $T_{2N}$				
No Load koppel <sup>2</sup>	Nm	1	3~20	0,33	0,44	0,77	1,98	2,53
		2	25~200	0,17	0,17	0,28	0,55	1,43
Nominaal Ingangssnelheid $N_{1N}$	rpm	1,2	3~200	5,000	5,000	4,000	4,000	3,000
Max. Ingangssnelheid $N_{1B}$	rpm	1,2	3~200	10,000	10,000	8,000	8,000	6,000

Standard Verdraaispeling	arcmin	1	3~20	≤ 10	≤ 10	≤ 10	≤ 10	≤ 10	
		2	25~200	≤ 14	≤ 14	≤ 14	≤ 14	≤ 14	
Torsie stijfheid	Nm/ arcmin	1,2	3~200	3	7	14	25	50	
Max. Radiale Last	F <sub>2rB</sub> <sup>3</sup>	N	1,2	3~200	702	1,377	2,985	6,100	8,460
Max. Axiale Last	F <sub>2a1B</sub> <sup>3</sup>	N	1,2	3~200	350	630	1,300	2,400	4,000
	F <sub>2a2B</sub> <sup>3</sup>	N	1,2	3~200	390	765	1,625	3,350	4,700
Service Life <sup>4</sup>	hr	1,2	3~200				20,000		
Rendement	%	1	3~20				≥95 %		
		2	25~200				≥92 %		
Gewicht	kg	1	3~20	1.0	2.1	5.8	11.2	22.4	
		2	25~200	1.3	2.0	4.6	11.1	21.8	
Bedrijfstemperatuur	°C	1,2	3~200				-10°C~+90°C		
Smeermiddel		1,2	3~200				Food Grade		
Beschermingsklasse		1,2	3~200				IP67		
Montage positie		1,2	3~200				alle richtingen		
Geluidsniveau <sup>5</sup> (n <sub>i</sub> =3000 rpm, No Load)	dB(A)	1,2	3~200	≤ 61	≤ 63	≤ 65	≤ 68	≤ 70	

1. Overbrengverhouding (ratio) ( i=n in / n out )
2. Gemeten bij ratio 10 of 100, 20°C omgevingstemperatuur en 3000 rpm ingaande snelheid
3. Uitgevoerd op het midden van de as @ 100 rpm
4. Voor continue bedrijf is service life minder dan 10.000 uur
5. Deze waarde zijn gemeten bij een tandwielkast met ratio 10:1 (1-traps) of 100:1 (2-traps) bij 3.000 rpm zonder last. Indien kleiner dan 10 kan het geluid 3~5 dB hoger zijn.

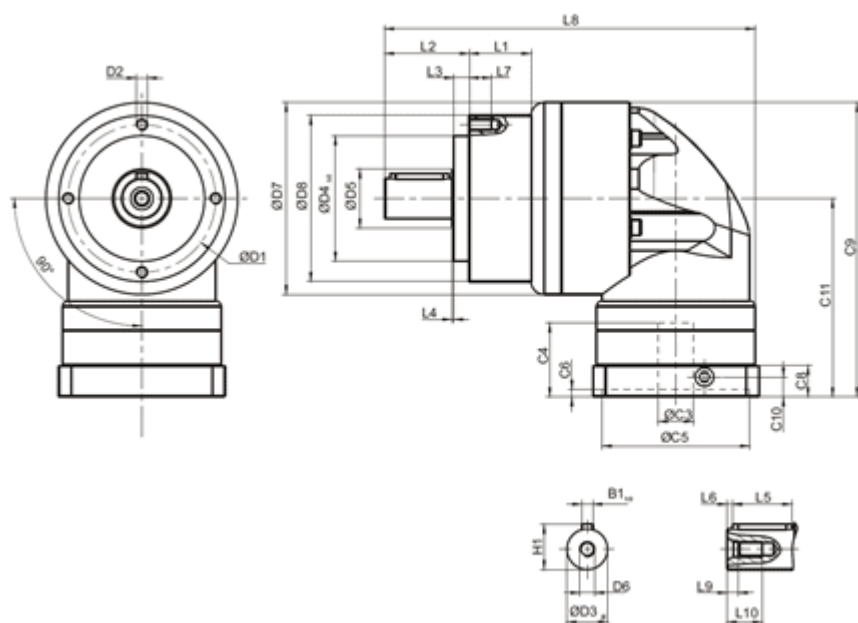
# Massatraagheid

Bouwgrootte	Trap	Ratio <sup>1</sup>	AER050S	AERS070 S	AER090S	AER120S	AER155S	
Massatraagheid of inertia J <sub>1</sub>	1	3~10	0,09	0,35	2,25	6,84	23,4	
		14	-	0,07	1,87	6,25	21,8	
		20	-	0,07	1,87	6,25	21,8	
	kg*cm <sup>2</sup>	1	15	0,09	-	-	-	-
			20	0,09	-	-	-	-
		2	25~100	0,09	0,09	0,35	2,25	6,84
			120~200	-	-	0,31	1,87	6,25

1. Ratio 1 =  $n_{in} / n_{out}$

# Afmetingen

## AERS serie 1-traps, ratio i = 3~20



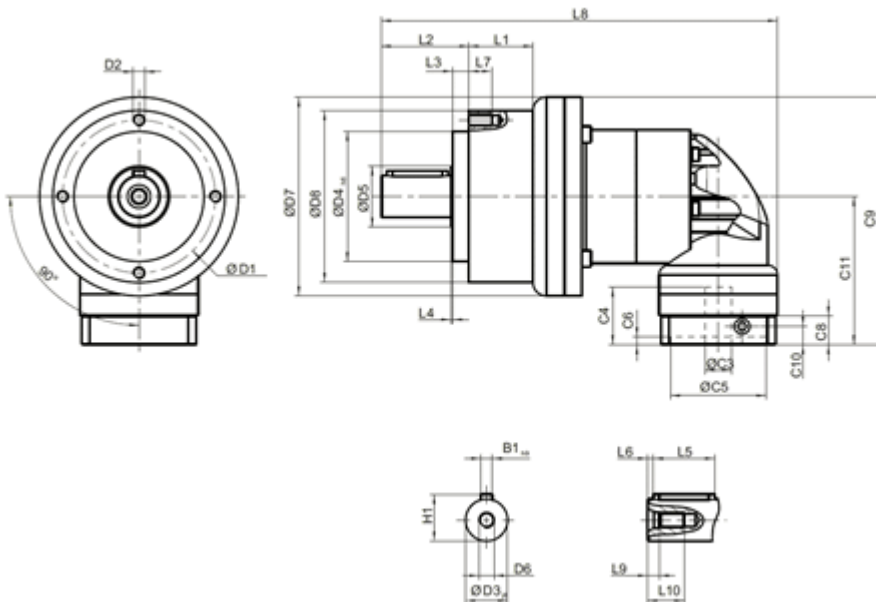
AER050SAER070SAER090SAER120SAER155S

D1	44	62	80	108	140
D2	M4 X 0.7P	M5 X 0.8P	M6 X 1P	M8 X 1.25P	M10 X 1.5P
D3 <sub>j6</sub>	12	16	22	32	40
D4 <sub>h6</sub>	35	52	68	90	120
D5	22	22	30	40	75
D6	M4 X 0.7P	M5 X 0.8P	M8 X 1.25P	M12 X 1.75P	M16 X 2P
D7	53	70	104	130	162
D8	50	70	90	120	155
L1	--	--	33,5	38	50
L2	24,5	36	46	70	97
L3	4	6,5	8,5	17,5	15
L4	1	1	1	1,5	3
L5	14	25	32	40	63
L6	2	2	3	5	5
L7	8	10	12	16	20
L8	115,5	146	201	252	324,5
L9	4,5	4,8	7,2	10	12
L10	10	12,5	19	28	36
C3 2	≤11	≤14 / ≤16	≤19 / ≤24	≤32	≤38
B1 <sub>h9</sub>	4	5	6	10	12
H1	14	18	24,5	35	43

1. C1~C10 zijn motor specifieke afmetingen.

2. AER050S ratio 5:1 en 10:1 biedt een C3 ≤ 12mm optie; AER070S ratio 5:1 en 10:1 biedt een C3 ≤ 16mm optie; AER090S ratio 5:1 en 10:1 biedt een C3 ≤ 24mm optie

## AERS serie 2-traps, ratio i = 25 ~ 200



	AER050S	AER070S	AER090S	AER120S	AER155S
D1	44	62	80	108	210
D2	M4 X 0.7P	M5 X 0.8P	M6 X 1P	M8 X 1.25P	M10 X 1.5P
D3 <sub>j6</sub>	12	16	22	32	40
D4 <sub>h6</sub>	35	52	68	90	120
D5	22	22	30	40	75
D6	M4 X 0.7P	M5 X 0.8P	M8 X 1.25P	M12 X 1.75P	M16 X 2P
D7	53	70	104	130	162
D8	50	70	90	120	155
L1	--	--	33.5	38	50
L2	24.5	36	46	70	97
L3	4	6.5	8.5	17.5	15
L4	1	1	1	1.5	3
L5	14	25	32	40	63
L6	2	2	3	5	5
L7	8	10	12	16	20
L8	142.5	167.5	207.5	283	358
L9	4.5	4.8	7.2	10	12
L10	10	12.5	19	28	36
C3 2	≤11	≤11 / ≤12	≤14 / ≤15.875 / ≤16	≤19 / ≤24	≤32
B1 <sub>h9</sub>	4	5	6	10	12
H1	14	18	24.5	35	43

1. C1~C10 zijn motor specifieke afmetingen.

2. AER050S ratio 5:1 en 10:1 biedt een C3 ≤ 12mm optie; AER070S ratio 5:1 en 10:1 biedt een C3 ≤ 12mm optie; AER090S ratio 5:1 en 10:1 biedt een C3 ≤ 15,875mm en ≤ 16mm optie; AER120S biedt een C3 ≤ 24mm optie