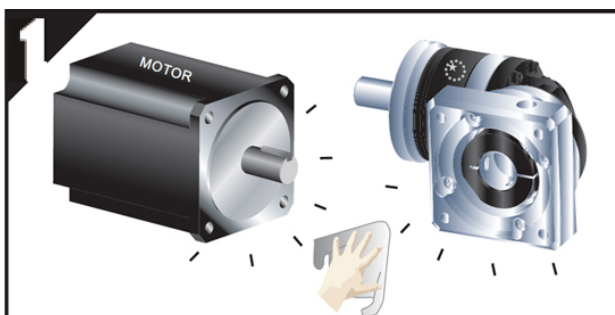
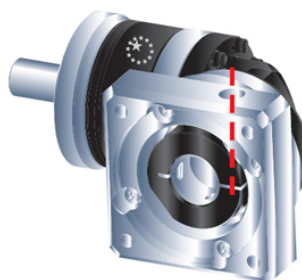




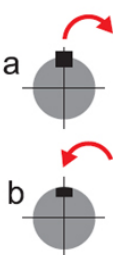
MOTOR AANBOUW INSTRUCTIE



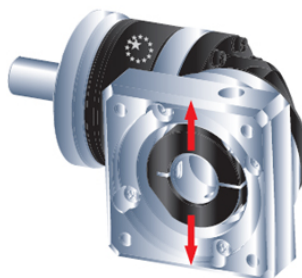
1 Bouwgrootte van motor en reductor controleren, alle montagevlakken vetvrij reinigen



2 Draai de set collar tot de bout is uitgelijnd met het gat om de bout te kunnen aandraaien.



3 a Spie van motor as verwijderen
b Indien nodig een balancer blind spie plaatsen

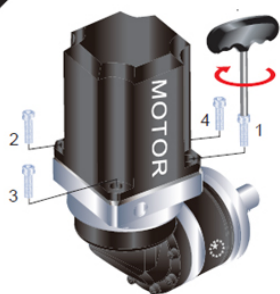
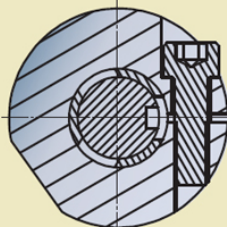


4 Motor as diameter controleren en indien nodig een bushing plaatsen

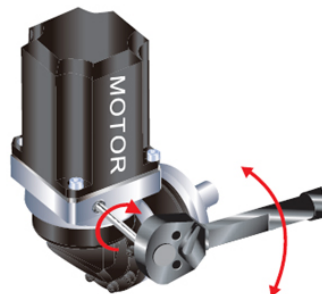


Correcte Montage

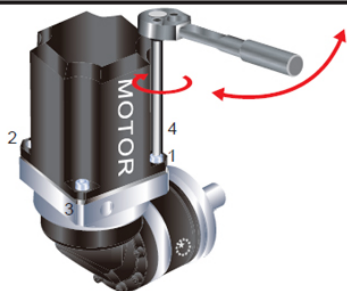
Bij installatie op vlak gedeelte of spiebaan, zie afbeelding hieronder.



5 In verticale positie monteren. Motorbouten (inclusief sluitringen) in volgorde 1 - 4 aandraaien tot 5 % van het voorgeschreven koppel (zie tabel 1).



6 Trek de klembout aan met een momentsleutel tot het voorgeschreven koppel (zie tabel 2)



7 Trek de motorbouten aan met een momentsleutel in volgorde 1 - 4 tot het voorgeschreven koppel (zie tabel 1)



8 Bescherm dopje terug plaatsen

**MOTOR AANBOUW INSTRUCTIE****Tabel 1** Aanbevolen aanhaalkoppels voor de motor bevestigingsbouten

Boutgrootte	Sleutelwijdte [mm]	kwaliteitsklasse 8.8 Aanhaalkoppel		kwaliteitsklasse 10.9 Aanhaalkoppel		kwaliteitsklasse 12.9 Aanhaalkoppel	
		[Nm]	[In-lbs]	[Nm]	[In-lbs]	[Nm]	[In-lbs]
M3 x 0.5P	2.5	1.3	12	1.8	16	2.1	19
M4 x 0.7P	3	3	27	4.1	37	4.9	44
M5 x 0.8P	4	6.1	55	8.2	73	9.8	87
M6 x 1P	5	11	98	14	124	17	151
M8 x 1.25P	6	25	222	34	302	41	364
M10 x 1.5P	8	49	434	67	594	80	709
M12 x 1.75P	10	85	753	116	1028	139	1232
M14 x 2P	12	137	1214	186	1648	223	1976
M16 x 2P	14	210	1860	286	2534	343	3038

Tabel 2 Aanbevolen aanhaalkoppels voor de motor as klembout (set collar)

Reductor bouwgrrootte	Motor as diameter [mm]	Boutgrootte [mm]	Sleutelwijdte [mm]	Aanhaalkoppel		
				[Nm]	[In-lbs]	
PEIIR 050 PGIIR 040 PSIIRA	PAIIR 042 PDIIR 053	C3 ≤ 8	M5 x 0.8P x 16L	4	9,8	87
		C3 ≤ 11	M5 x 0.8P x 16L	4	9,8	87
		C3 ≤ 14	M5 x 0.8P x 16L	4	9,8	87
PEIIR 070 PGIIR 060 PSIIR B	PAIIR 060 PDIIR 064 PLIIR 070	C3 ≤ 8	M5 x 0.8P x 16L	4	9,8	87
		C3 ≤ 11	M5 x 0.8P x 16L	4	9,8	87
		C3 ≤ 14	M5 x 0.8P x 16L	4	9,8	87
		C3 ≤ 19	M8 x 1.25P x 25L	6	41	364
PEIIR 090 PGIIR 080 PSIIR C	PAIIR 090 PDIIR 090 PLIIR 090	C3 ≤ 14	M5 x 0.8P x 16L	4	9,8	87
		C3 ≤ 19	M8 x 1.25P x 25L	6	41	364
		C3 ≤ 24	M8 x 1.25P x 25L	6	41	364
		C3 ≤ 28	M8 x 1.25P x 25L	6	41	364
PEIIR 120 PGIIR 120 PSIIR D	PAIIR 115 PDIIR 110 PLRII 120	C3 ≤ 19	M8 x 1.25P x 25L	6	41	364
		C3 ≤ 24	M8 x 1.25P x 25L	6	41	364
		C3 ≤ 28	M8 x 1.25P x 25L	6	41	364
		C3 ≤ 32	M10 x 1.5P x 30L	8	80	709
		C3 ≤ 35	M10 x 1.5P x 30L	8	80	709
		C3 ≤ 38	M10 x 1.5P x 30L	8	80	709
PEIIR 155 PGIIR 160 PSIIR E	PAIIR 142	C3 ≤ 19	M8 x 1.25P x 25L	6	41	364
		C3 ≤ 24	M8 x 1.25P x 25L	6	41	364
		C3 ≤ 28	M8 x 1.25P x 25L	6	41	364
		C3 ≤ 32	M10 x 1.5P x 30L	8	80	709
		C3 ≤ 35	M10 x 1.5P x 30L	8	80	709
		C3 ≤ 38	M10 x 1.5P x 30L	8	80	709
		C3 ≤ 42	M12 x 1.75P x 35L	10	139	1232

Opmerking: De aanhaalkoppels mogen tot 20% hoger zijn dan de hierboven aangegeven waarden

Apex Dynamics bv
Churchillaan 101
NL-5705 BK Helmond
The Netherlands

Tel. : +31 (0)492 509 995
Fax : +31 (0)492 509 997
E-mail : sales@apexdyna.nl

Voor meer informatie, bezoek onze website: www.apexdyna.nl**High Precision Planetary Gearboxes**