



MOTOR AANBOUW INSTRUCTIE

1

Bouwgrootte van motor en reductor controleren, alle montagevlakken vetvrij reinigen

2

Beschermbout verwijderen en klembout juist positioneren

3

a Spie van motor as verwijderen
b Indien nodig een balancer blind spie plaatsen

4

Motor as diameter controleren en indien nodig een bushing plaatsen

✓ Correcte Montage

Bij het plaatsen van een bushing, opletten dat de zaagsnede en eventuele vlakke zijde van de aandrijvende as loodrecht op de klembout zit

5

In verticale positie monteren. Motorbouten (incl. sluitringen) in volgorde 1 - 4 aandraaien tot 5 % van het voorgeschreven koppel (zie tabel 1).

6

Trek de klembout aan met een momentsleutel tot het voorgeschreven koppel (zie tabel 2)

7

Trek de motorbouten aan met een momentsleutel in volgorde 1 - 4 tot het voorgeschreven koppel (zie tabel 1)

8

Beschermbout terug plaatsen en vastdraaien

**MOTOR AANBOUW INSTRUCTIE****Tabel 1** Aanbevolen aanhaalkoppels voor de motor bevestigingsbouten

Boutgrootte	Sleutelwijdte [mm]	kwaliteitsklasse 8.8 Aanhaalkoppel		kwaliteitsklasse 10.9 Aanhaalkoppel		kwaliteitsklasse 12.9 Aanhaalkoppel	
		[Nm]	[In-lbs]	[Nm]	[In-lbs]	[Nm]	[In-lbs]
M3 x 0.5P	2.5	1.3	12	1.8	16	2.1	19
M4 x 0.7P	3	3	27	4.1	37	4.9	44
M5 x 0.8P	4	6.1	55	8.2	73	9.8	87
M6 x 1P	5	11	98	14	124	17	151
M8 x 1.25P	6	25	222	34	302	41	364
M10 x 1.5P	8	49	434	67	594	80	709
M12 x 1.75P	10	85	753	116	1028	139	1232
M14 x 2P	12	137	1214	186	1648	223	1976
M16 x 2P	14	210	1860	286	2534	343	3038

Tabelle 2 Aanbevolen aanhaalkoppels voor de motor as klembout

Reductor bouwgrrootte		Motor as diameter	Boutgrootte	Sleutel wijdte	Aanhaalkoppel	
		[mm]			[mm]	[Nm]
AT065FL / AT065FL1 AT065FH / AT065FC	1-traps	≤ 11	M3 x 0.5P x 8L	2.5	2.1	19
AT075FL / AT075FL1 AT075FH / AT075FC	1-traps	≤ 14	M4 x 0.7P x 12L	3	4.9	44
AT090FL / AT090FL1 AT090FH / AT090FC	1-traps	≤ 19	M5 x 0.8P x 14L	4	9.8	87
AT110FL / AT110FL1 AT110FH / AT110FC	1-traps	≤ 24	M5 x 0.8P x 14L	4	9.8	87
AT140FL / AT140FL1 AT140FH / AT140FC	1-traps	≤ 32	M6 x 1P x 16L	5	17	151
AT170FL / AT170FL1 AT170FH / AT170FC	1-traps	≤ 38	M8 x 1.25P x 20L	6	41	364
AT210FL / AT210FL1 AT210FH / AT210FC	1-traps	≤ 42	M8 x 1.25P x 20L	6	41	364
AT240FL / AT240FL1 AT240FH / AT240FC	1-traps	≤ 48	M10 x 1.5P x 25L	8	80	709
AT280FL / AT280FL1 AT280FH / AT280FC	1-traps	≤ 55	M12 x 1.75P x 30L	10	139	1232

Opmerking: De aanhaalkoppels mogen tot 20% hoger zijn dan de hierboven aangegeven waarden

Apex Dynamics bv
Churchillaan 101
NL-5705 BK Helmond
The Netherlands

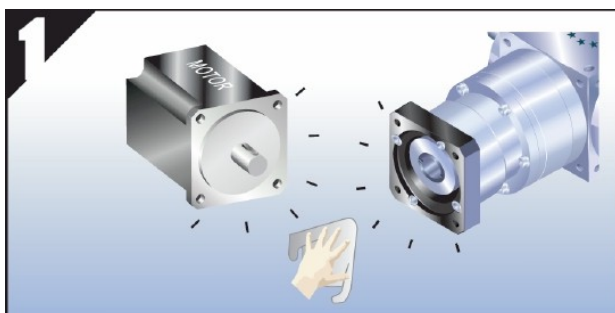
Tel. : +31 (0)492 509 995
Fax : +31 (0)492 509 997
E-mail : sales@apexdyna.nl

Voor meer informatie, bezoek onze website: www.apexdyna.nl

High Precision Planetary Gearboxes



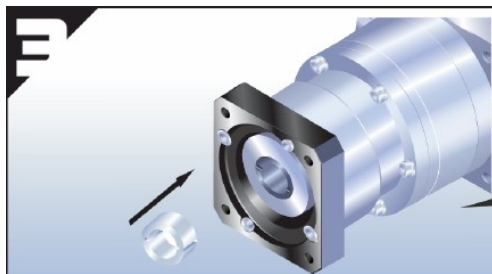
MOTOR AANBOUW INSTRUCTIE




1 Bouwgrootte van motor en reductor controleren, alle montagevlakken vetvrij reinigen



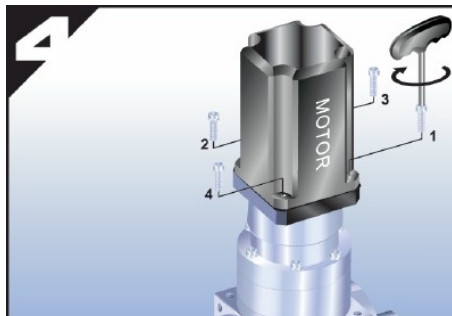
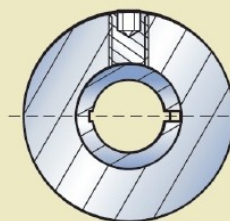
2 a Spie van motor as verwijderen
b Indien nodig een balancer blind spie plaatsen



3 Motor as diameter controleren en indien nodig een bushing plaatsen

 Correcte Montage

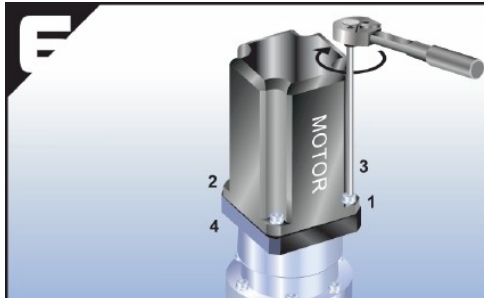
Bij het plaatsen van een bushing, opletten dat de zaagsnede loodrecht op de klembout zit



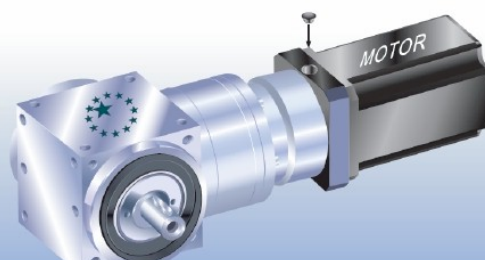
4 In verticale positie monteren. Motorbouten (incl. sluitringen) in volgorde 1 - 4 aandraaien tot 5 % van het voorgeschreven koppel (zie tabel 3).



5 Trek de klembout aan met een momentsleutel tot het voorgeschreven koppel (zie tabel 4)



6 Trek de motorbouten aan met een momentsleutel in volgorde 1 - 4 tot het voorgeschreven koppel (zie tabel 3)



7 Bescherm dopje terug plaatsen

**MOTOR AANBOUW INSTRUCTIE****Tabelle 3** Aanbevolen aanhaalkoppels voor de motor bevestigingsbouten

Boutgrootte	Sleutelwijdte	kwaliteitsklasse 8.8 Aanhaalkoppel		kwaliteitsklasse 10.9 Aanhaalkoppel		kwaliteitsklasse 12.9 Aanhaalkoppel	
	[mm]	[Nm]	[In-lbs]	[Nm]	[In-lbs]	[Nm]	[In-lbs]
M3 x 0.5P	2.5	1.3	12	1.8	16	2.1	19
M4 x 0.7P	3	3	27	4.1	37	4.9	44
M5 x 0.8P	4	6.1	55	8.2	73	9.8	87
M6 x 1P	5	11	98	14	124	17	151
M8 x 1.25P	6	25	222	34	302	41	364
M10 x 1.5P	8	49	434	67	594	80	709
M12 x 1.75P	10	85	753	116	1028	139	1232
M14 x 2P	12	137	1214	186	1648	223	1976
M16 x 2P	14	210	1860	286	2534	343	3038

Tabelle 4 Aanbevolen aanhaalkoppels voor de motor as klembout

Reductor bouwgrootte		Motor as diameter	Boutgrootte	Sleutel wijdte	Aanhaalkoppel	
		[mm]	[mm]	[mm]	[Nm]	[In-lbs]
AT065FL / AT065FL1 AT065FH / AT065FC	2-Traps	≤ 12	M6 x 1P x 8L	3	5.6	50
AT075FL / AT075FL1 AT075FH / AT075FC	2-Traps	≤ 12	M6 x 1P x 8L	3	5.6	50
AT090FL / AT090FL1 AT090FH / AT090FC	2-Traps	≤ 16	M8 x 1.25P x 10L	4	9.5	85
AT110FL / AT110FL1 AT110FH / AT110FC	2-Traps	≤ 24	M10 x 1.5P x 12L	5	23	205
	3-Traps	≤ 12	M6 x 1P x 8L	3	5.6	50
AT140FL / AT140FL1 AT140FH / AT140FC	2-Traps	≤ 24	M10 x 1.5P x 12L	5	23	205
	3-Traps	≤ 12	M6 x 1P x 8L	3	5.6	50
AT170FL / AT170FL1 AT170FH / AT170FC	2-Traps	≤ 24	M10 x 1.5P x 12L	5	23	205
	3-Traps	≤ 16	M8 x 1.25P x 10L	4	9.5	85
AT210FL / AT210FL1 AT210FH / AT210FC	2-Traps	≤ 32	M12 x 1.75P x 16L	6	45	400
	3-Traps	≤ 16	M8 x 1.25P x 10L	4	9.5	85
AT240FL / AT240FL1 AT240FH / AT240FC	2-Traps	≤ 38	M16 x 2P x 20L	8	78	693
	3-Traps	≤ 24	M10 x 1.5P x 12L	5	23	205
AT280FL / AT280FL1 AT280FH / AT280FC	2-Traps	≤ 38	M16 x 2P x 20L	8	78	693
	3-Traps	≤ 24	M10 x 1.5P x 12L	5	23	205

Opmerking: De aanhaalkoppels mogen tot 20% hoger zijn dan de hierboven aangegeven waarden

Apex Dynamics bv
Churchillaan 101
NL-5705 BK Helmond
The Netherlands

Tel. : +31 (0)492 509 995
Fax : +31 (0)492 509 997
E-mail : sales@apexdyna.nl

Voor meer informatie, bezoek onze website: www.apexdyna.nl**High Precision Planetary Gearboxes**